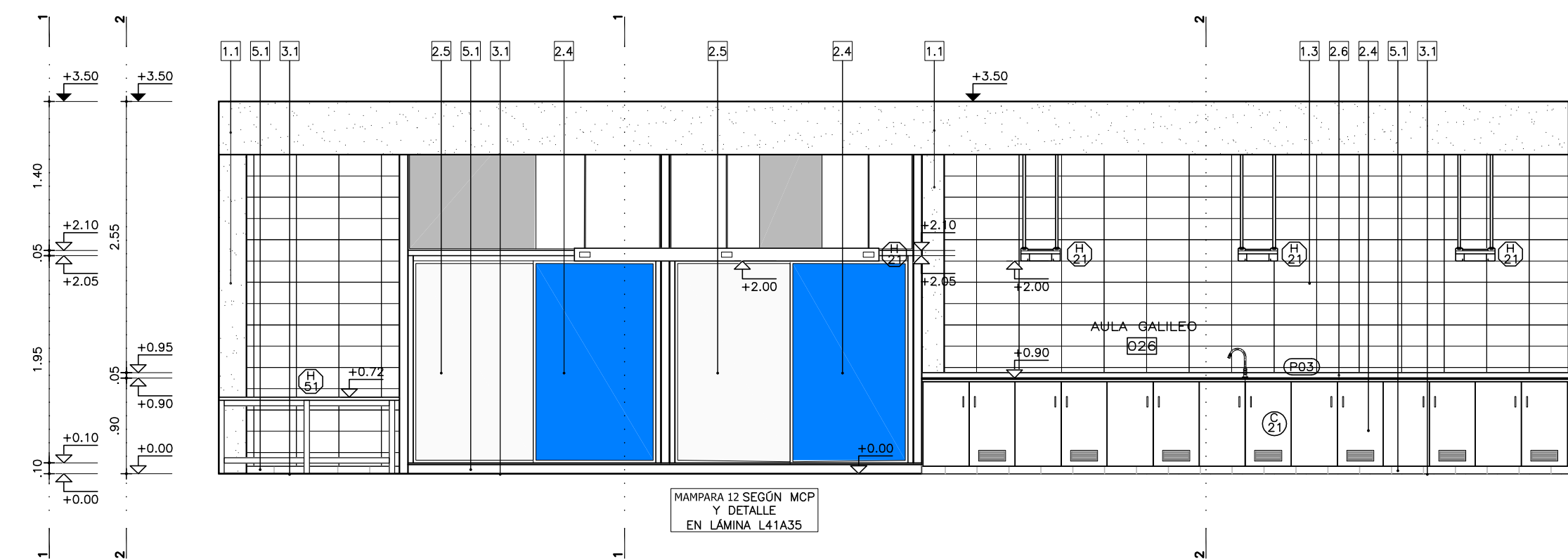
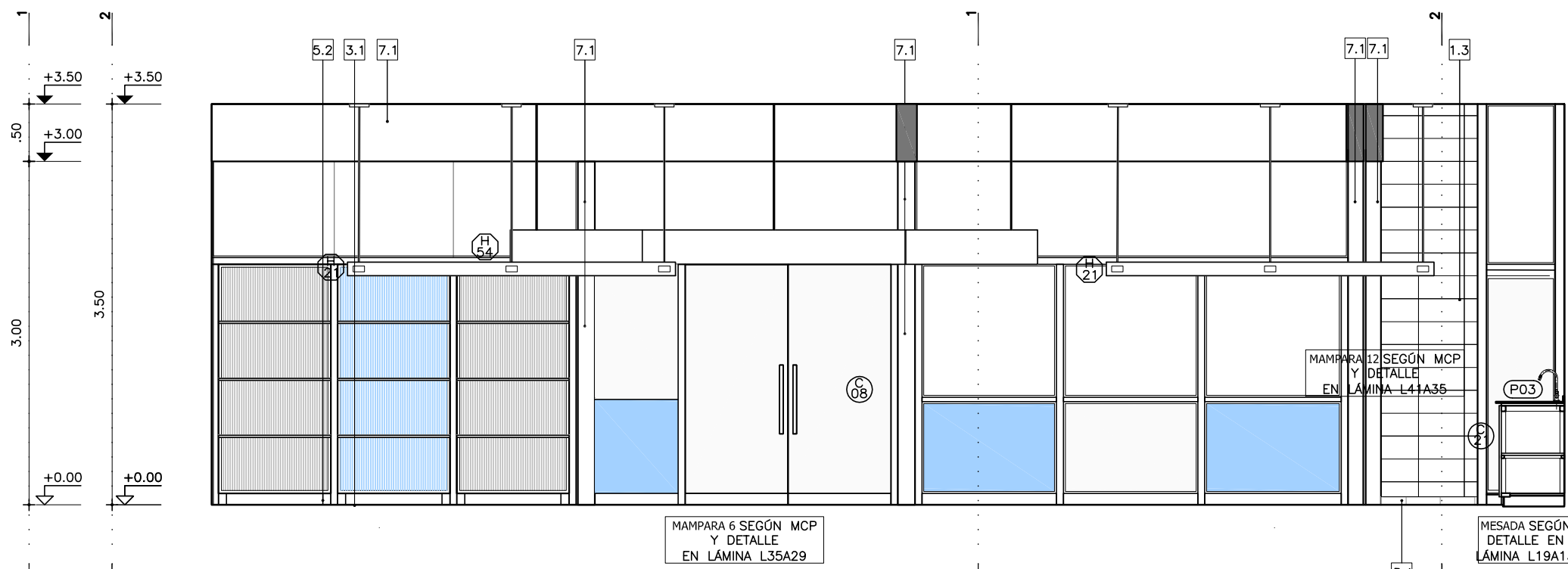


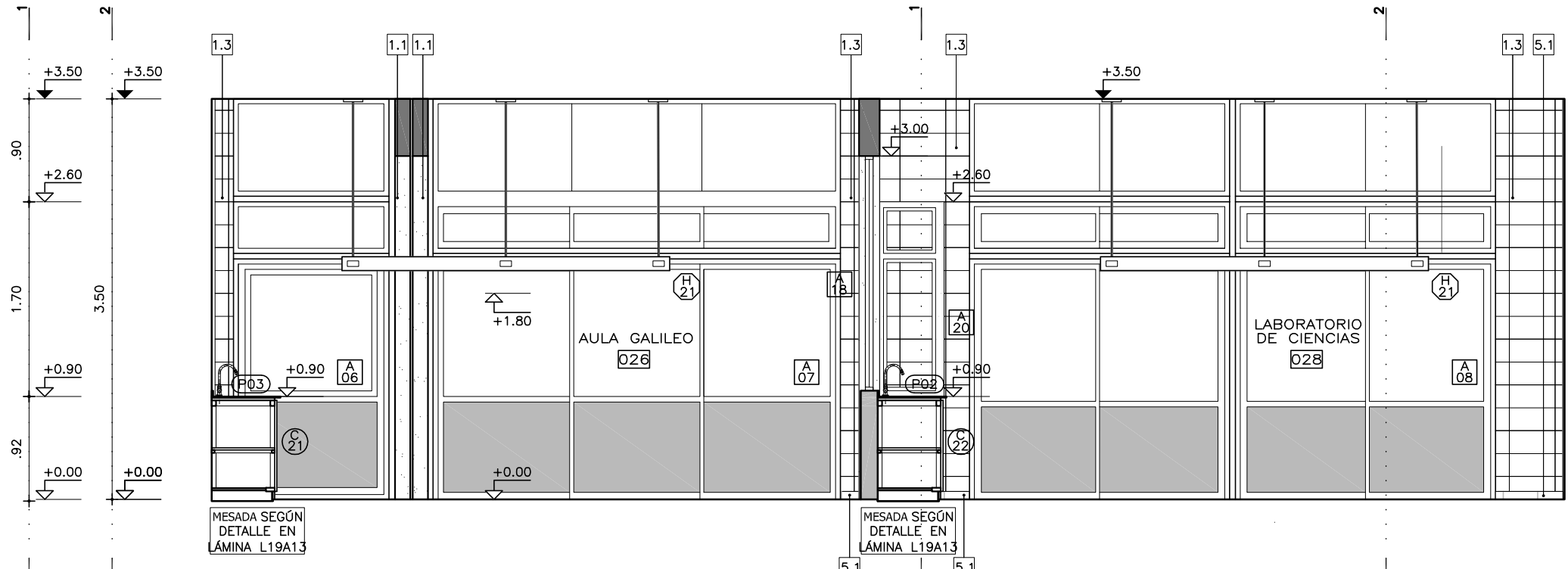
PLANTA  
ESCALA 1:50



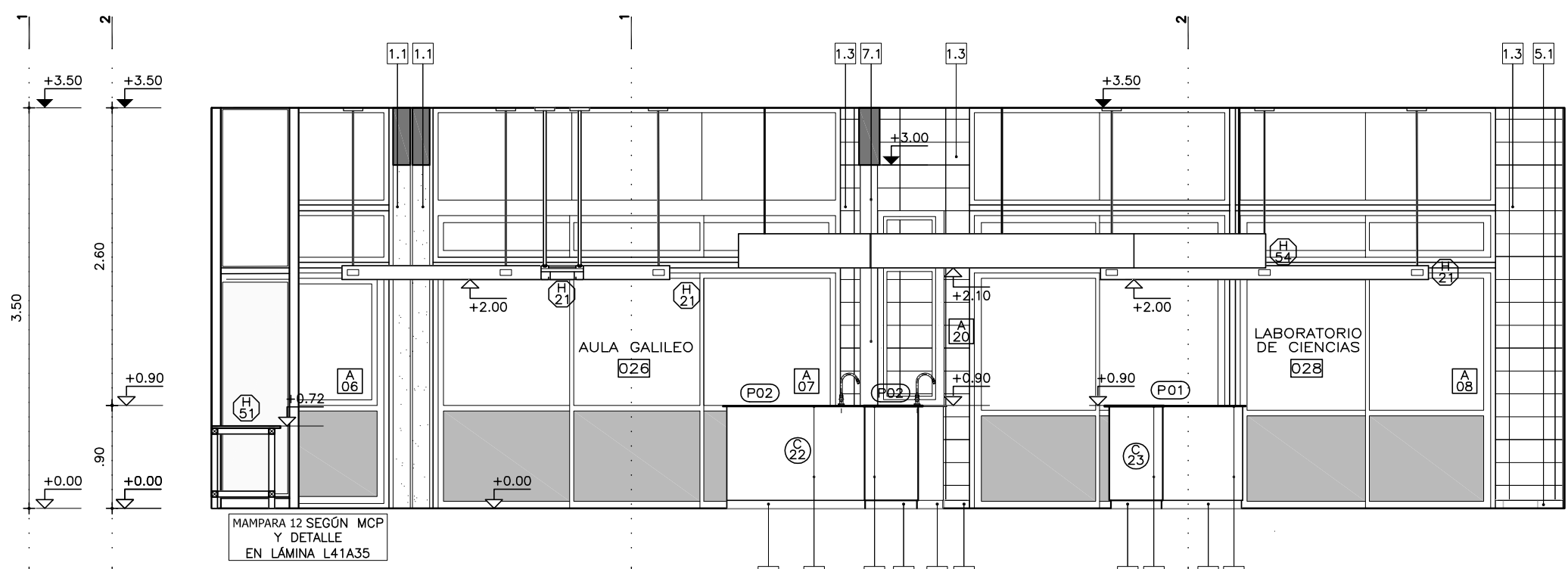
CORTE D  
ESCALA 1:50



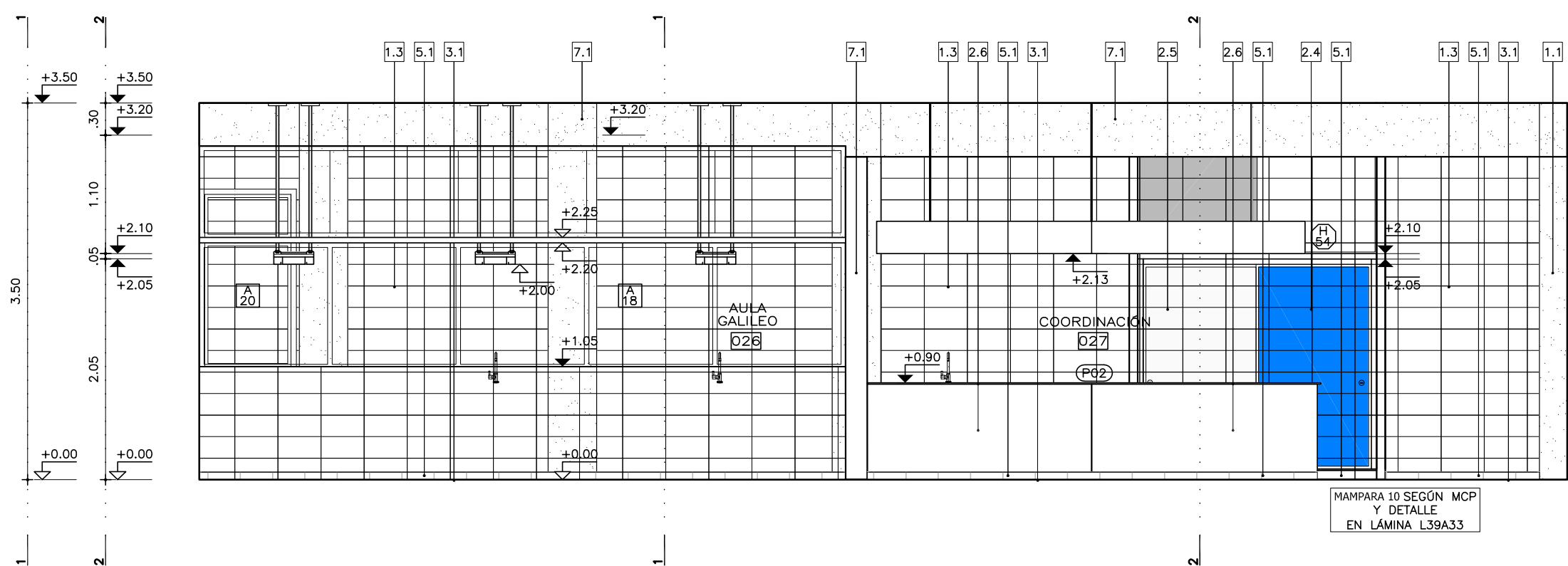
CORTE A  
ESCALA 1:50



CORTE B  
ESCALA 1:50



CORTE C  
ESCALA 1:50



CORTE E  
ESCALA 1:50

REF. EQUIPAMIENTO	
	ALTURA MONTAJE
D - PIZARRÓN	0.87
F - CARTELERAS	0.87
EQUIPAMIENTO SUMINISTRADO POR PAEMFE COLOCADO POR EMPRESA	
VER ESPECIFICACIONES Y CANTIDADES EN MCP	
REFERENCIAS TERMINACIONES	
ALTURAS DE MONTAJE INDICADAS DESDE EL NIVEL DE PISO TERMINADO. SE DEBERÁ ALINEAR EL EQUIPAMIENTO CON LAS HORMIGONERAS DE LOS BLOQUES	
1.1	HORMIGONERAS DE LOS BLOQUES
1.2	LADRILLO DE CAMPO CON JUNTA CONTINUA Y REHUNDIDA SEGÚN MCP.
1.3	BLOQUE DE HORMIGÓN VIBROPRESADO PINTADO SEGÚN MCP Y PLANILLA DE MUROS.
1.4	REVOQUE INTERIOR SEGÚN MCG.
1.5	REVOQUE EXTERIOR SEGÚN MCG.
1.6	METAL DESPLEGADO ROMBOIDAL SOLDADO A BASTIDOR TERMINACIÓN: PINTURA SEGÚN MCP.
2.1	BALDOSA CERÁMICA 20x20cm. COLOR BLANCO MATE SEGÚN MCP.
2.2	PORCELANATO 60x60/120cm COLOR BLANCO O NEGRO SEGÚN MCP Y ESPECIFICACIONES.
2.3	REVESTIMIENTO DE MDF MELAMÍNICO SEGÚN MCP Y DETALLES DE ALBAÑILERÍA
2.4	REVESTIMIENTO DE MDF PINTADO SEGÚN MCP Y DETALLES DE ALBAÑILERÍA
2.5	REVESTIMIENTO PINO FINLANDES TRIPLE SHADOW THERMOWOOD-D DE BARRACA PARANA e=32mm TERMINACIÓN LACA POLIURETÁNICA SEGÚN MCP
2.6	REVESTIMIENTO DEXTON SEGÚN MCP Y DETALLES DE ALBAÑILERÍA
2.7	REVESTIMIENTO CHAPA PINTADA SEGÚN MCP Y DETALLES DE ALBAÑILERÍA
2.8	REVESTIMIENTO TABILLAS DE CEDRO SEGÚN MCP Y DETALLES DE ALBAÑILERÍA
3.1	REVESTIMIENTO BALDOSA MONOLÍTICA 30x30cm SEGÚN MCP.
3.2	REVESTIMIENTO BALDOSA MONOLÍTICA GRANÍTICA 30x30cm SEGÚN MCP.
3.3	MORTERO DE POLIURETANO SEGÚN MCP.
3.4	PISO DE TABLAS DE MADERA EUCALIPTUS CLEAR ENTARUGADO SEGÚN MCP.
4.1	BUÑA 1x1cm EN ENCUENTRO DE REVOQUE CON CIELORRASO SEGÚN MCP.
4.2	BUÑA 1x1cm EN ENCUENTRO REVOQUE CON REVESTIMIENTO CERÁMICO, PERFIL "U" DE ALUMINIO SEGÚN MCP.
4.3	PLANCHUELA DE ALUMINIO PERFIL N°2037 (20x3.3mm) SEGÚN MCP Y DETALLES DE ALBAÑILERÍA
5.1	ZÓCALO DE BALDOSA MONOLÍTICA IDEM PISO h=7cm SEGÚN MCP.
5.2	ZÓCALO DE ALUMINIO PERFIL "C" 30x100 N°3316 SEGÚN MCP Y DETALLES DE ALBAÑILERÍA.
6.1	CIELORRASO DE HORMIGÓN VISTO TRATADO SEGÚN MCP.
6.2	CIELORRASO DE YESO SEGÚN MCP.
7.1	ESTRUCTURA (VIGA/PILAR) METÁLICA TRATADA SEGÚN MCP.

NOTA:

- TODOS LOS ELEMENTOS METÁLICOS INTERIORES SERÁN PINTADOS CON DOS MANOS DE ANTIOXÍDO Y 2 MANOS DE ESMALTE SINTÉTICO, SEGÚN MCP.
- TODOS LOS ELEMENTOS METÁLICOS EXTERIORES SERÁN PINTADOS CON TRES MANOS DE ANTIOXÍDO Y 3 MANOS DE ESMALTE SINTÉTICO, SEGÚN MCP.
- TODOS LA PERFILERÍA METÁLICA ESTRUCTURAL SERÁN PINTADAS CON DOS MANOS DE PINTURA TIPO MASTIQUE EPOXI Y COMO TERMINACIÓN DOS MANOS DE ESMALTE SINTÉTICO POLIURETÁNICO, SEGÚN MCP Y MCG.

REFERENCIAS ALBAÑILERÍA	
C CARPINTERÍA	P PETREOS
H HERRERIA	E ESPEJOS Y VIDRIOS
A ALUMINIO	ACERO INOXIDABLE
S SOPORTE DE CORTINA	AA PREVISIÓN DE AIRE ACONDICIONADO
NIVEL DE PISO TERMINADO	
NIVEL DE CIELORRASO	
TODOS LOS NIVELES INDICADOS SE REFIEREN AL NPTI DE PLANTA BAJA ±0.00	
EXTINTOR DE POLVO TIPO ABC - 4KG SEGÚN MCP	EXTINTOR GAS CARBÓNICO 3.5KG - SEGÚN MCP
REFERENCIAS MUROS:	
MURO O ESTRUCTURA EXISTENTE	MURO A CONSTRUIR
MURO O ESTRUCTURA A DEMOLER	ESTRUCTURA A CONSTRUIR
PAVIMENTO A RETIRAR	EXCAVACIÓN

MODIFICACIONES		
FECHA	MOTIVO	AUTORIZA

OBRA CEM CIUDAD DEL PLATA RIO NEGRO S/N Y MONTEVIDEO-CIUDAD DEL PLATA-SAN JOSÉ		FECHA SEPTIEMBRE 2022 ESCALA 1:75
PLANO LÁMINAS DE ALBAÑILERÍA DETALLE DE LABORATORIOS CIENCIAS		LÁMINA L18A12